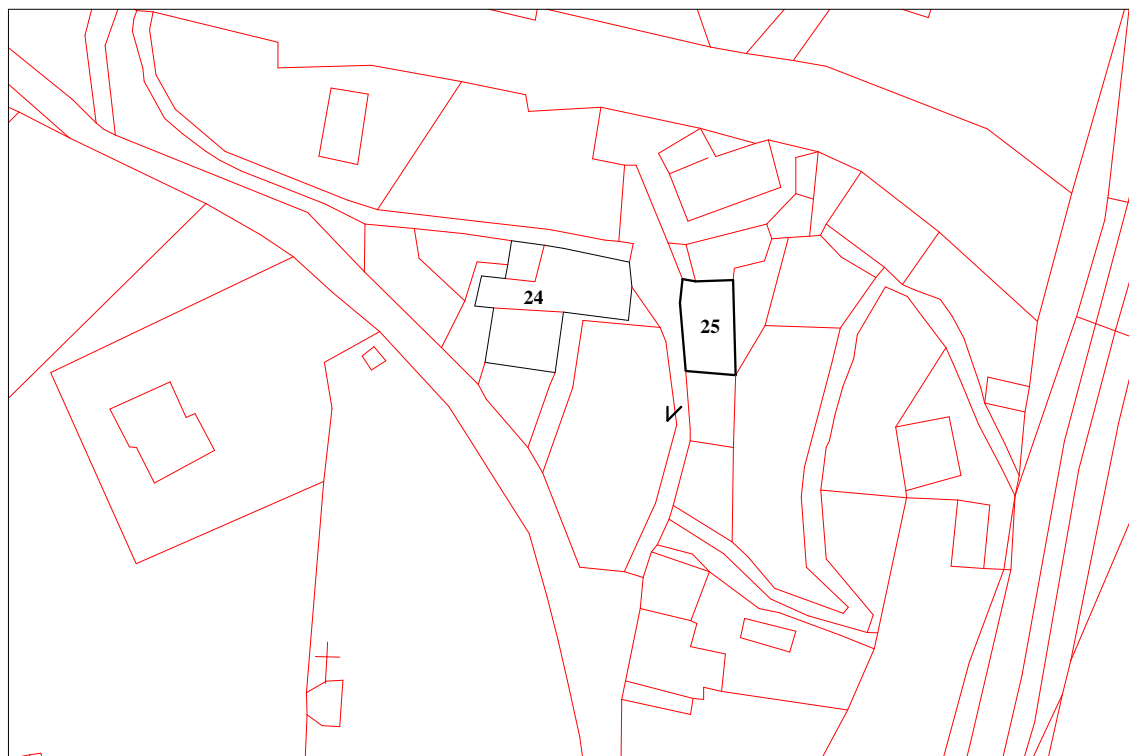


P.R.G. del Comune di Predazzo
Rilevazione degli insediamenti storici

Unità Edilizia n°	025	Manufatto Storico n°	
Comprensorio	: C1	Foglio di mappa	: 27
Comune amministrativo	: Predazzo	N. di particella ed.	: 1246
Comune catastale	: Predazzo	Data rilievo	:
Località e Via	: Loc. Fol	Rilevatore analisi	: Guadagnini Luca



Immagine fotografica



Estratto catastale in scala 1:1.000

☺ < Punto di vista dell'immagine fotografica.

N° Unità edilizia.

ANALISI

1. Tipologia funzionale:	UNITA' EDILIZIA:		edificio residenziale:		A	
			- p.t. ad uso comm.le - artig. utilizzato		a1	
			- p.t. ad uso comm.le - artig. non utilizzato		a2	
			edificio produttivo		B	
			edificio speciale		C	
			edificio ad uso agricolo-zootecnico		D	
			edificio rustico-baita		E	x
			edificio accessorio		F	
		MANUFATTO:	elemento puntuale		G1	
		elemento lineare		G2		
1.1. Destinazione d'uso originaria dell'unità edilizia:		conservata				x
		modificata parzialmente				
		modificata totalmente				
1.2. Stato della proprietà dell'unità edilizia:		Privata	x	Comune		
		Stato		ITEA		
		Provincia Autonoma di Trento		Enti ed Ass. religiose		
2. Epoca di costruzione:		anteriore al 1860		8	x	
		tra il 1860 e il 1939		6		
		posteriore al 1939		4		
3. Tipologia architettonica storica dell'unità edilizia:		alta definizione		8		
		media definizione		6		
		bassa definizione		4	x	
		nessuna definizione		0		
4. Permanenza dei caratteri formali tradizionali:		volumetrici	2	1	x	0
		costruttivi	2	1	x	0
		complementari	2	1	x	0
		aspetti decorativi	2	1		0 x
5. Degrado strutturale:		nullo				
		medio			x	
		elevato				
6. Grado di utilizzo dell'unità edilizia:		utilizzato			x	
		sottoutilizzato				
		in stato di abbandono				
7. Spazi di pertinenza:		alta qualità				
		media qualità				
		bassa qualità				
8. Vincoli legislativi:		Legge 1497/1939	Legge 1089/1939	Art.8 N.d.A./P.U.P.		
9. Categ. d'interv. piano vigente:		4A - B7 33M				
10. Note:		Coperura in tegole.				

PROGETTO

11. Categ. d'intervento prevista:	Ristrutturazione edilizia
12. Prescrizioni particolari:	
12.1. Interventi specifici ammessi:	
13. Categoria d'intervento prevista per gli spazi di pertinenza:	